

# PLANDENT JOURNALEN

NR 1 MARS 2018 | EN TIDNING TILL HELA KLINIKEN FRÅN PLANDENT AB



PlanOrder  
sparar tid  
i Norrköping!  
Läs mer på  
sid 4-7

FOTO: PERNILLA JANSDOTTER

Läs om:

Digitalt arbetsflöde för implantat

sid 8

Spåra dina handinstrument med ID-teknik

sid 17

Underhåll dina hand- och vinkelstycken

sid 22



## Förenklar din arbetsvardag

Nu befinner vi oss på halva vårterminen och har de ljusa och varma månaderna framför oss. Livet blir lite lättare när man slipper mössor, vantar och snöslask. Det finns också många lösningar för att göra livet på jobbet lättare och enklare.

**Få mer tid för patienter.** Vi på Plandent vill skapa en bättre vardag för tandvården genom smarta lösningar som förenklar det kliniska arbetet. Till exempel har vi vårt lager- och beställningssystem PlanOrder som effektiviserar flödet av förbrukningsmaterial. Du sparar tid och pengar. Läs mer om hur GHP Specialisttandläkarna Norrköping får mer tid till kliniskt arbete genom PlanOrder på sidan 4–7.

**Maximera ditt användande av ny teknik med utbildning.** Planmeca utvecklar regelbundet nya innovationer som gör din vardag bättre. Bland annat den oerhört lättanvända intraorala scannern Planmeca Emerald och den unika algoritmen CALM för korrigerig av patientrörelser som ger bättre CBCT-bilder. Även om ny teknik utvecklas med användarvänlighet och enkelhet i fokus, kan en utbildning höja värdet på användandet ytterligare för dig. På sidan 14 kan du se några exempel på vad Nordic Institute of Dental Education – NIDE erbjuder dig. NIDE ger högklassiga kurser på engelska inom modern dentalteknologi och är ett samarbete mellan Planmeca och universitet i Åbo.

**Helheten räknas.** Vi vet att det är många värden som är viktiga för dig som kund. Pris, kvalitet, leveranssäkerhet och bra service i skön förening är några av dem. Vi arbetar ständigt för att bli bättre på alla dessa punkter och vi utvecklar nya produkter och tjänster för dig och din klinik. Kontakta din lokala säljare om du vill veta mer om det senaste som vi har att erbjuda dig. Du hittar just din närmaste kontakt på [www.plandent.se](http://www.plandent.se) under "Hitta din kontaktperson".

Jag önskar dig en solig och härlig vår!



  
Johan Ericsson  
VD

Du är alltid välkommen att höra av dig till mig med tankar och idéer om hur vi kan bli en ännu bättre tandvårdsleverantör.  
[johan.ericsson@plandent.se](mailto:johan.ericsson@plandent.se)

PlanInfo.....	3
GHP Specialisttandläkarna – De lägger mindre tid på att beställa förbrukningsmaterial .....	4
Digitalt arbetsflöde för din implantatbehandling .....	8
Få kontroll på blödningar vid avtryckstagning.....	10
Vänta inte med att lära dig den digitala tekniken.....	14
Planmeca News.....	15
Sortimentsnytt .....	16
LM Dental Tracking System™ Instrumentintelligens med unik id-teknik .....	17
XP-endo® Shaper Plus sequence.....	20
Underhåll dina hand- och vinkelstycken .....	22
Dr Cusp filosoferar .....	23
Fyll kaviteten i ett enda steg med Fill-Up!™ .....	24
Digitala avtryck med Planmeca FIT™ .....	26
Kurser & Event.....	27

## JOURNALEN

En tidning från Plandent AB  
Box 90193, 120 22 Stockholm

Årgång 8  
Upplaga: 5.200 ex.  
Nästa nummer: mars 2018  
Ansvarig utgivare: Johan Ericsson,  
[johan.ericsson@plandent.se](mailto:johan.ericsson@plandent.se)  
Redaktör: Pernilla Jansdotter,  
[pernilia.jansdotter@plandent.se](mailto:pernilia.jansdotter@plandent.se)

Grafisk form: Maj Sandin. Gotica i Stockholm AB  
Tryck: Brand Factory  
Annonsmaterial:  
[pernilia.jansdotter@plandent.se](mailto:pernilia.jansdotter@plandent.se)  
Växel: 08 -546 979 00  
E-post: [info@plandent.se](mailto:info@plandent.se)  
Hemsida: [www.plandent.se](http://www.plandent.se)

Vi förbehåller oss rätten att avböja insända bidrag, liksom att redigera och korta ner sådant material. Vi reserverar oss för ev. tryckfel, prisändringar och slutsålda varor. Citera oss gärna, men ange alltid källan.





## Plandent är stolt sponsor till Tandläkare Utan Gränser

Tandläkare Utan Gränser är en oberoende och ideell organisation som sedan 2009 arbetar för att främja oral hälsa i länder där tandvården är eftersatt. Genom såväl direkta som långsiktiga insatser jobbar de efter mottot att alla har rätt till frisk munhälsa.

Vi vill bidra till en bättre tandvård och har sponsrat deras viktiga arbete sedan starten 2009.

På [www.tandlakareutangranser.se](http://www.tandlakareutangranser.se) kan du läsa mer om organisationen och hur du kan hjälpa.

**Plandent AB** är en del av Planmeca Group – världens största privatägda företag i dentalbranschen. Vi förser tandvårdskliniker med högteknologisk dentalutrustning från Planmeca samt ett mycket brett sortiment av kringutrustning, implantat och förbrukning från kända tillverkare, inklusive våra egna prissvårda varumärken Orbis och Like. Som helhetsleverantör kan vi hjälpa dig från idé till installation och erbjuder service utförd av certifierade tekniker, leasingmöjligheter och smarta digitala tjänster. *Vi skapar en bättre vardag för svensk tandvård!*

## GDPR – Vad är det?

Kanske har du hört talas om GDPR? Det är en förkortning för General Data Protection Regulation och kallas på svenska för nya dataskyddsförordningen. Det är en ny lag gällande personuppgifter som kommer att gälla i alla EU-länder från och med 25 maj 2018. Lagen kommer att ersätta nuvarande personuppgiftslagen (PUL) och berör alla som hanterar personuppgifter.

Även om mycket i dataskyddsförord-

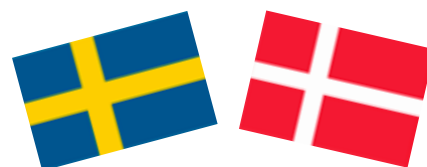


ningen liknar de regler som finns idag så tillkommer det vissa nyheter, bland annat kommer individer att få mer kontroll över vilka uppgifter som sparas om dem. Därför är det viktigt att redan nu se över sina rutiner gällande personuppgifter. Läs mer på [www.datainspektionen.se](http://www.datainspektionen.se)

## Vi ses på Scandefa!

Om du har vägarna förbi Köpenhamn och Scandefa får du inte missa att träffa oss. Vi finns på plats för att visa våra senaste nyheter inom både förbrukning och utrustning. Leta efter svenska flaggan i Plandent Danmarks monter C2-008.

Scandefa äger rum 12–13 april 2018 på Bella Center i Köpenhamn.



Registrera dig för en gratis entrébiljett på [www.scandefa.dk](http://www.scandefa.dk)



Följ oss på Facebook och Instagram

Facebook: [www.facebook.com/PlandentAB](http://www.facebook.com/PlandentAB)

Instagram: [@plandent.se](https://www.instagram.com/plandent.se)

**Miss inte nästa nummer av Journalen som kommer i maj 2018**











Smart lådsystem ger ordning och reda.

### VILL DU VETA MER OM PLANORDER?

Prata med din säljare eller kontakta oss på [planorder@plandent.se](mailto:planorder@plandent.se)



Enligt Erja Anttonen är det väldigt sällan som kliniken måste göra kompletteringsbeställningar. De enstaka gånger som de behöver lägga till ytterligare leverans gäller det sällanköpsvaror. För dessa produkter kan det vara svårt att avgöra hur mycket som går åt, och om användningen ökar under en period behöver de ibland göra en extra beställning.

– Det gäller att alla är noggranna och följer rutinerna för att vi ska få korrekta beställningar, men jag tycker att det har fungerat bra redan från början. Sändaren varnar dessutom om det sker en dubbelscanning av en artikel samma dag. Det kan hända ifall någon scannat en låda med produkter och sedan inte ställt den rätt, så att nästa person som ser att den är tom scannar den igen. Då är det bra att vi kan välja att avbryta om det var ett misstag eller fortsätta om vi faktiskt behöver beställa dubbelt.

### FÖRENKLAR VARDAGEN

I november förra året fick kliniken den uppdaterade versionen av PlanOrder med en förbättrad sändare. Den nya sändaren har flera funktioner som tidigare var efterfrågade.

– Några stora fördelar sedan vi bytte till den nya sändaren är att vi numera kan beställa taggs till nya produkter på egen hand, och att vi kan ha favoritlistor med de produkter som vi beställer väldigt sällan och som inte behöver ha egna taggs. Vi kan numera också själva flytta fram leveransdatumet om vi är lediga när den planerade leveransen ska ske, eller ändra så att leveransen kommer tidigare om det skulle vara akut brist på något, säger Erja Anttonen.



Unika lösningar för varje klinik.

Innan PlanOrder-systemet infördes var klinikens lager onödigt stort, då användes även ett av rummen som idag är omgjort till behandlingsrum som förråd. De beställde förbrukningsmaterial via telefon och webbshop cirka en gång i veckan och från olika leverantörer, vilket gjorde att det kom många leveranser.

– Även om vi skrev beställningslistor tidigare var vi ändå tvungna att dubbelkolla inför varje beställning genom att gå ett varv på kliniken och se vad som fanns och vad vi behövde beställa. Och därefter manuellt lägga in ordern via telefon eller webb.

Erja Anttonen uppskattar att de med hjälp av PlanOrder sparar 1–2 timmar varje vecka – tid som de idag får över till att göra annat arbete än att beställa förbrukning.

## UNIKA LÖSNINGAR FÖR VARJE KLINIK

PlanOrder-systemet är uppbyggt med förvaringslådor och QR-koder. Alla produkter som väljs ut att vara med i systemet placeras på sin bestämda plats och får varsin QR-kod på en så kallad tagg. Ingen klinik är den andra lik och var och hur dessa taggs placeras anpassas utifrån behoven som finns på respektive plats. Hos Specialisttandläkarna Norrköping har man till exempel lösa taggs som enkelt tas med till sändaren när det är dags för beställning.

PlanOrder-sändaren sitter i förrådet, där största delen av produkterna förvaras. De har även förvaring av operationsspecifika produkter utanför operationsrummen och vissa inlåsta produkter i rummen. Tack vare de lösa taggsen är det enkelt att,

när det är dags för beställning, ta dem med sig till sändaren för inscanning och sedan sätta tillbaka dem på sin rätta plats.

Taggsen finns i olika storlekar, och på de stora syns bilder på produkterna, vilket tydliggör vad som förvaras var. Specialisttandläkarna Norrköping har också gjort en smart lösning där de har klistrat fast borrh och övriga småprodukter på förvaringslådorna för att snabbt hitta rätt.

## FÖRARBETET

PlanOrder är oerhört tidseffektiv, men det kräver också att du gör ett ordentligt förarbete och att kliniken går igenom sitt sortiment innan systemet börjar användas.

– Vid planerandet av hur mycket som vi skulle beställa vid varje leverans utgick vi från tidigare beställningar. Eftersom vi hade väldigt mycket på lager vid den tiden så tog det dock ett par månader innan vi kunde utvärdera hur mycket som vi faktiskt förbrukade. Men det var väldigt lärorikt, jag fick jättebra koll på vilka produkter vi har och med tiden också hur mycket vi använder. När förarbetet var gjort var det lätt att komma igång. Vi på kliniken hjälps alla åt att följa rutinerna så att det fungerar så optimalt som möjligt, säger Erja Anttonen. ■



## Det här är PlanOrder

PlanOrder är Plandents lager- och beställningssystem som effektiviserar klinikens inköp, lager och inventering. Det är väldigt enkelt att använda och hjälper dig att få rätt produkt, till rätt kostnad, på rätt plats, i rätt tid.



Steg ett är att kliniken går igenom sin beställningshistorik tillsammans med en av våra förbrukningskonsulter och väljer ut vilka varor som används mest frekvent och som ska finnas i systemet. På så vis får du en bra överblick över vilka produkter som förbrukas mest och som behöver vara lätt tillgängliga. Varje produkt får lagerlådor. När innehållet är slut registreras lådans QR-tag i PlanOrder-sändaren. Du kan sedan välja mellan att släppa order manuellt direkt eller välja ett specifikt datum för automatiskt ordersläpp. När leveransen kommer fylls lådorna på igen.

I och med en bättre överblick över klinikens lagerstatus får du tid över till att producera tandvård. Genom att effektivisera lagerhållningen minskar du också risken för felbeställningar och att produkterna blir för gamla. Dessutom spar kliniken på både miljön och fraktkostnader tack vare mer regelbundna beställningar.



Camlog – tyskt kvalitetssystem

## Digitalt arbetsflöde för din implantatbehandling

*Med ett digitalt arbetsflöde får du en standardiserad arbetsprocess som både är kostnadseffektiv och ger ett snabbare och exaktare resultat. Det innebär också att patientsäkerheten och kvaliteten ökar, samt att kommunikationen med patienten inför behandlingen förenklas.*

Plandent erbjuder en komplett lösning för hela arbetsflödet i en implantatbehandling, från avtryck och planering till Camlog implantatkirurgi och protetik.

### CBCT-RÖNTGEN & DIGITALT AVTRYCK

Med intraorala scannern Planmeca Emerald™ och Planmeca ProMax® CBCT-röntgen får du en virtuell bild över patienten. Använd Camlog scanbody vid scanningen för att hitta rätt placering av implantatet. Att ta ett digitalt avtryck är bekvämt för patienten och kommunikationen mellan tandläkare och tandtekniker förenklas. Tillsammans med 3D-volymen får du en helhetsbild över patientens munhälsa ochbett.

### PLANERING

Mjukvaran Planmeca Romexis® förenklar planeringen och kan verifiera implantatplaceringen med hjälp av realistiska implantat, distanser och kronmodeller från det inbyggda biblioteket i programvaran. Importera det digitala avtrycket och 3D-volymen och få den perfekta miljön för din implantatplanering. Överför sedan den virtuella planeringen till verklighet genom att utforma din egen implantatguide. Guiden är i öppet STL-format och skickas till en 3D-skrivare för utskrift.



## KIRURGI

Kirurgarbetet blir mycket enklare och snabbare om du har planerat och har en helhetsbild av patienten från början. Du hittar alla produkter som behövs inom implantatkirurgi i Plandents sortiment.

## PROTETIK & PROVISORISK ERSÄTTNING

Utifrån det digitala avtrycket och planeringsarbetet skapas protetiken med Camlogs kompletta sortiment och individuella komponenter från fräscetret PlanEasyMill™. Ett digitalt arbetsflöde ger en snabbare behandlingstid, säkrare slut-

resultat och det är mycket patientvänligt eftersom allt går att göra i ett enda steg vilket innebär färre besök.

## FRÄSCENTER

PlanEasyMill™ är Plandents eget fräscetret i Helsingfors och är certifierat av Camlog. Det har snabba leveranstider och kan skapa 3D-modeller av digitala avtryck samt individuella distanser, kronor och broar.

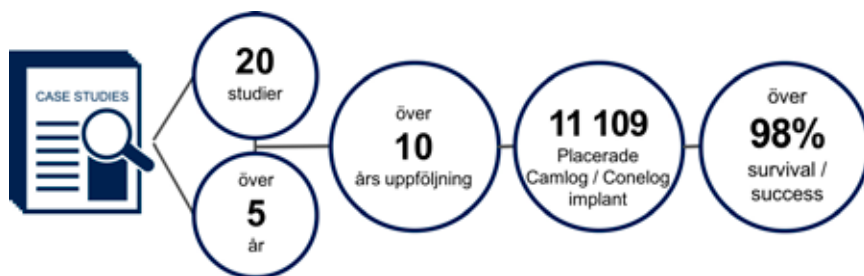
## LEDANDE IMPLANTATTILLVERKARE

Många års erfarenhet av forskning och utveckling, höga kvalitetsstandarder och kunskaper från internationellt kända

experter inom forskning och tillverkning har gjort Camlog till en av världens ledande implantattillverkare. Camlogs produkter är bland de främsta när det gäller kvalitet och användarvänlighet. De erbjuder allt från vinklade distanser för suprakonstruktioner till singeltand- och brorestaurationer, allt tillverkat med högkvalitativa material.

Mer över 900 publikationer är Camlogs produkter grundligt testade och validerade med trovärdig, referentgranskad vetenskap. ■

**IMPLANTONA**  **Plandent**



## KONTAKTA MIG FÖR OFFERT OCH MER INFORMATION OM VÅRA IMPLANTAT



Iris Flodberg  
Area Manager Implantat & Protetik  
iris.flodberg@plandent.se  
076-140 88 28

## Njut av våren i Rotterdam och delta på Oral Reconstruction Global Symposium!

- 65 internationellt kända talare
- 12 hands-on workshops
- Helgdagen "King's Day" firas i hela staden 27 april



Boka din plats till en av årets mest intressanta evenemang inom implantologi. Temat för 2018 Oral Reconstruction Global Symposium är: The Future Of The Art Of Implant Dentistry.

Programmet är fyllt av workshops, vetenskapliga föreläsningar och aktuella diskussioner. Ämnena inkluderar 3D-planering, digitalt arbetsflöde, behandlingsmöjligheter för peri-implantat och mycket mer. Detta är ett utmärkt tillfälle att nätverka med ledande branschpersonal och träffa kollegor runt om i världen.

Evenemanget äger rum den 26–28 april 2018 i vackra Rotterdam, Nederländerna. Representanter från Planmeca och Camlog kommer att finnas på plats.

Läs mer och boka din plats på [symposium2018.orfoundation.org](http://symposium2018.orfoundation.org)

# Få kontroll på blödningar vid avtryckstagning

DAN FISCHER, ULTRADENTS GRUNDARE, TIPSAR OM SITT "TISSUE MANAGEMENT"-SYSTEM

Protetik var mitt favoritämne både när jag var student, och senare docent, vid universitetet Loma Linda i Kalifornien. Jag tyckte det var fascinerande att få förse patienterna med välsittande kronor, broar och inlägg av guldlegeringar. Desto mer besviken blev jag när kronanslutningar inte passade eller kanter inte nådde ned till preparationsgränsen. Den vanliga reaktionen (att skylja på tandteknikern) ledde inte någon vart, eftersom jag alltid anlidade samma tandtekniker, men ändå fick väldigt olika kvalitet på kantanslutningarna oavsett protetiska arbeten. Var låg egentligen problemet?

Jag kom på att det berodde på avtrycken, och själva sulcusområdet. Precis där preparationsgränsen läggs, den som är så viktig för slutresultatet. Om det inte går att följa preparationsgränsen exakt i avtrycket kan inte ens den bästa av tandtekniker trola fram ett perfekt arbete. Hur skulle man kunna lösa det? De enda hjälpmedel som fanns under min studietid, och som fortfarande ofta används, var vridna retraktionstrådar som dränkts i adstringerande lösning. Men det räckte uppenbarligen inte till för att lösa problemet.

## PROBLEMLÖSNING I TVÅ STEG

Till slut hittade jag en lösning som innebar ett stegvis förfarande. På det sättet skapades "Tissue Management System", det första produktområdet i det som senare blev mitt företag Ultradent Products. Det fungerar med följande grundidéer och -komponenter:

- Om både blodstillning och retraktion av gingivan ska utföras, räcker det inte med bara ett steg. Innan retraktion och vidgning av sulcus kan göras, måste alla blödningar först upphöra.
- Preparat med blodstillande effekt måste borstas in intensivt. Bara en ytlig inverkan, som med en genomdränkt tråd eller med pasta, räcker ofta inte till.
- En retraktionstråd är ett tillförlitligt hjälpmedel för att utföra retraktion och vidgning av sulcus inför avtryckstagning. Men det måste vara rätt sorts tråd, en som är smidig, kan suga upp vätska och som inte delar sig.

För att borsta in preparatet i blödande sulcus uppfann jag "Dento Infusor". Det är en 1,2 ml spruta på vilken man placerar en metallkanyl med en liten borste i änden. Det här appliceringsinstrumentet



Dento Infusor: Fylld med ViscoStat eller ViscoStat Clear är den avsedd att "gnugga ur" sulcus med hjälp av den fina borst änden.

används tillsammans med "Astringedent", en järnsulfatlösning som blixtn snabbt kan koagulera blod.

## EFFEKTIV HEMOSTAS GENOM TILLTÄPPNING AV KAPILLÄRERNA

Sedan dess har Astringedent vidareutvecklats till "ViscoStat", fått gelform och blivit ännu mer vävnadsvänligt. Genom appliceringen med Dento Infusor skapas koagel som täpper till kapillärändarna och som sitter fast som en kork i en flaskhals. Det är ett mycket stabilt blodstillningssätt. Även starkare sulcusblödningar som framför allt förekommer i premolar- och molarområdet, kan kontrolleras genom att använda ViscoStat. Det blir en viss gulbrun missfärgning av gingivakanten, men den försvinner på ett par dagar.



Bild 1



Bild 2



Bild 3



Bild 4

Bild 1 – En situation som ofta förekommer: Sippande blödning i sulcus efter kronpreparation. Innan avtryckstagningen ska blödningen stoppas, sulcus vidgas och tandköttet dras tillbaka.

Bild 2 – Sulcus gnuggas ur med Dento Infusor och ViscoStat, alternativt ViscoStat Clear. På kort tid erhålls en effektiv blodstillning.

Bild 3 – Sulcus sprayas kraftigt för rengöring, vilket samtidigt blir en test på om blodet stoppats stabilt. Först därefter placeras en Ultrapak-tråd för att avsluta retraktionen.

Bild 4 – Den lyckade behandlingen av sulcus gör att preparationsgränsen syns tydligt.

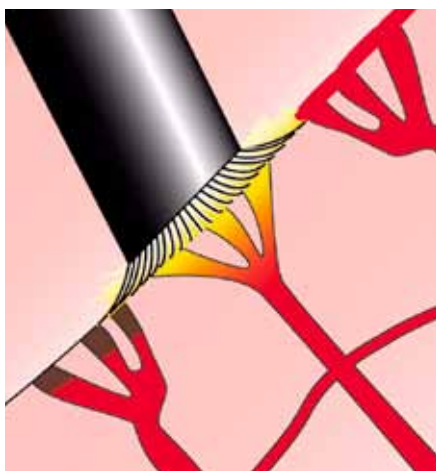
## DET ÄR EMELLERTID VIKTIGT ATT BEAKTA TRE SAKER:

1. När sulcus "gnuggas ut" måste ett tillräckligt tryck appliceras. Det låter kanske motstridigt vid blödande vävnad, men det är bara på det sättet som ViscoStat kan diffundera intensivt i vävnaden. På så sätt uppstår inte koagel på kapillärändarna, utan i öppningarna vilket ger en säker och pålitlig förslutning.

2. Man måste arbeta i en fuktig miljö med Dento Infusor och ViscoStat. Man ska alltså inte blåsa torrt i sulcus innan man gnuggar med den lilla borständer. Tvärtom ska man till och med spraya under tiden man gnuggar och även därefter. Först efteråt suger man upp och torrlägger. Om arbetsfältet bara torkas med hjälp av uppsugning kan de bildade blodkoaglen klibba fast och det kan vara svårt att få bort dem.

3. En kraftig spraystråle, framförallt när gnuggningen avslutas, både rengör och testar: Man kan då tydligt se om man lyckats få till en stabil blodstillning. Om en liten blödning uppstår igen är det bara att fortsätta gnugga en kort stund till. För övrigt tar den kraftiga sprayningen också bort praktiskt taget all "kemi" ur sulcus. Interaktioner med avtrycksmaterial kan då inte längre inträffa.

Blodstillning med "Tissue Management System" och ViscoStat, schematiskt framställt:



Till vänster: Med hjälp av Dento Infusor och ViscoStat gnuggas sulcus ur. Därigenom sker en diffusion in i de blödande kapillärerna, så att ett tilltäppande koagel bildas.

Till höger: ViscoStat Clear har ett annat verknings sätt: Det ger ingen koagulation, utan det omgivande kollagenet sväller upp och trycker igen kapillärerna.



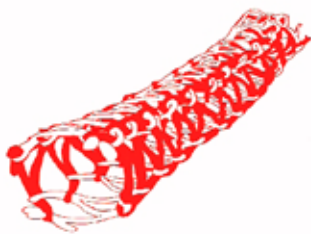
## AVSLUTA RETRAKTIONEN MED ULTRAPAK

När alla blödningar stoppats på det här sättet, vilket brukar ta högst en minut, färdigställs retraktionen och sulcusvidgningen. Det gör man genom att ta en tråd som kan suga upp vätska ordentligt, som är smidig och som dessutom utövar ett elastiskt tryck på sulcusvävnaden. Allt detta klarar Ultrapak-trådarna som i motsats till många andra trådar inte är vridna eller vävda utan stickade och tubformade. Därför är de absorberande och smidiga, lätta att placera och påverkar inte arbetet, utan ligger där man lagt dem.

Ultrapak-trådarna måste inte ligga länge, bara cirka 1–3 minuter, eftersom retraktion och sulcusvidgning redan påbörjats under gnuggningen och nu bara görs klar.

Med de här hjälpmedlen kan mjukvävnaden ("Tissue") bearbetas ("Management") så att preparationsgränsen kan framställas entydigt. Tack vare tvåstegsförfarandet (först blodstillning, sedan färdigställandet av retraktionen) skapas en stabil situation. När trådarna läggs har blödningen redan stoppats. Koaglet klibbar inte på trådarna som därför blir enkla att ta bort.

Innan avtrycket tas, kan tandläkaren göra en bra okulärgranskning av området. En vidgad sulcus utan blödning möjliggör en bedömning av kvaliteten på preparationsgränsen i lugn och ro.



Ultrapak har en vidgande struktur: Många små maskor hänger ihop och bildar ett tubformat nätverk.

## ÄVEN ALUMINIUMKLORID BLIR EFFEKTIVARE

Mitt system har också utvidgats med tiden. Nya moderna material och tekniker gör att man idag kan arbeta mindre invasivt än tidigare. Min gamla kärlek till protetik har utvidgats till att omfatta adhesivtekniken med komposit, som gör att allt färre konventionella kronor behöver göras. Men för att kunna utföra bonding och liknande korrekt, är det lika viktigt här att blod och sulcusvätska inte stör. Även här har Tissue Management-systemet visat sig vara till hjälp. Då det i dessa fall ofta bara är mindre blödningar som ska stoppas och flödet av sulcusvätska står i fokus, kan man ofta arbeta med Viscostat Clear, en genomskinlig aluminiumklorid-gel. Den verkar inte koagulerande, men (med hjälp av Dento Infusor) intensivt adstringerande och blockerar kapillärerna genom att kollagenet sväller. Genom gnuggning kan det kända ämnet

från konventionella retraktionslösningar bli avsevärt effektivare. En särskild fördel är den genomskinliga gelen: Det blir ingen missfärgning, inte ens tillfälligt, och genom den klara gelen kan man dessutom se var blödningarna är. Ultrapak-trådarna kan stoppas direkt i sulcus fuktad med ViscoStat Cleargelen.

## TISSUE MANAGEMENT – GILLAS AV TANDTEKNIKER

Eftersom den här metoden hjälper till att få felfria avtryck har inte minst många tandtekniker låtit sig övertygas av metoden, och flera rekommenderar den också till sina tandläkarkunder. Det har slutligen båda sidor nytta av: Man sparar mycket tid och frustration på att slippa ta om avtryck, och får dessutom kronanslutningar som sitter bättre. Som tidigare nämnts blir indikationerna för adhesiv tandvård allt viktigare och användningsområdena är mycket omfattande.

Så Tissue Management-systemet är högaktuellt även om det redan är över 30 år gammalt. Kvalitetsarbeten är bara möjliga under kontrollerade villkor, det vill säga utan störande blödningar och flödande sulcusvätska.



Bästa hälsningar,  
Dan Fischer

Ultrapak-trådar: Tubformade, sugande, smidiga och därmed lätta att placera; tillsammans med CleanCut-lock och en linjal, också lätta att mäta och skära av.



# PAPERPALS

MILJÖSMART LEK



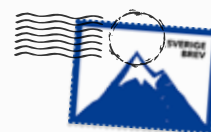
Hej, stora som små!

Här kommer en hälsning från skidbacken. Gnistrande vinterväder och puder i pisten gör oss glada på dagen. På kvällen när vi gaddar myser i fjällstugan är vi rosigt trötta.

Hoppas ni också har det fint, var ni än är!

Vinterhälsningar,  
Rymdtand och Pirat Guldtand

PS. Du vet väl att du kan beställa oss och våra polare som belöningsgåvor, direkt från Plandent?



Mina vänner

Journalen

Sverige

## Startup Kit

100st Gaddar + displayställ  
Art. nr: MD161510

## Gaddar Refill

100st Gaddar  
Art. nr: MD161511



Kontakta Plandent AB för ytterligare information  
Tel. Kundservice Förbrukning: 08 – 676 54 10  
E-mail: [info@plandent.se](mailto:info@plandent.se) · Internet: [www.plandent.se](http://www.plandent.se)

# Vänta inte med att lära dig den digitala tekniken



Just nu genomgår tandvården en spännande förändring när fokus håller på att skifta från material till teknik. De digitala innovationerna blir allt fler och har många fördelar jämfört med konventionella metoder. Och på många sätt är den framtida tandvården redan här – för de som är beredda att anamma den.

Digital teknik ger en god avkastning på investeringen när den utnyttjas effektivt. För att få fram den fulla potentialen i nya innovationer har ofta utbildning en nyckelfunktion. Rätt typ av verktyg och kunskap kan hjälpa tandläkaren att fokusera på vad som verkligen är viktigt, att behandla patienter.

## ETT URVAL AV KOMMANDE KURSER:

### Fundamentals of CAD/CAM, 16–17 april 2018

Fördjupa din kunskap inom digitala avtryck och lär dig mer om framtida behandlingsmetoder.

### Beyond the basics of CAD/CAM, 19–20 april 2018

Rekommenderas för dig med tidigare CAD/CAM-erfarenhet som vill få ökad klinisk färdighet.

### 3D Imaging and diagnostics, 14–15 maj 2018

Denna kurs ger allmäntandläkare och radiologer möjligheten att integrera 3D-diagnos i sin kliniska vardag.

### Advanced 3D diagnostics, 16–18 maj 2018

Få ut mesta möjliga av din CBCT-investering genom att delta i denna avancerade 3D-kurs.

### Digital dentistry summer school, 28 maj – 1 juni 2018

Dessa fem dagar tar dig genom grunderna för digital tandvård genom att kombinera nybörjarkurserna i 3D-bildbehandling och CAD/CAM.

### Digital implant workflow, 19–20 november 2018

I den här kursen lär du dig hur du digitaliserar implantatets arbetsflöde.

Fler datum och kurser samt mer information hittar du på [www.nordicdented.com](http://www.nordicdented.com) och [www.plandent.se](http://www.plandent.se)

## LÄR DIG DIGITAL TANDVÅRD MED NIDE

Nordic Institute of Dental Education (NIDE) erbjuder ett brett utbud av vidareutbildning inom olika digitala tandvårdsämnen, som till exempel digitala avtryck och CBCT-bildtagning. Kurserna är en spännande blandning av teoretiska och praktiska perspektiv, och kompletteras med roliga aktiviteter utanför klassrummet. Kurserna hålls i Finlands huvudstad Helsingfors, där de ges på engelska av ledande experter inom sina områden.

Det som särskiljer NIDE från traditionella utbildningsanordnare är balansen mellan akademiskt, kliniskt och praktiskt innehåll i kurserna. NIDE:s läroplan bygger på en teoretisk grund, men har också stort fokus på praktiskt lärande – med exempel som har handplockats av föreläsarna. Dessutom är produktspecialister tillgängliga under kurserna för att lära ut rätt teknik och svara på frågor om utrustningen som används.

NIDE är ett samarbete mellan Planmeca och University of Turku i Åbo, Finland. Kurserna är akademiskt godkända och täcker ett brett spektrum av ämnen. Blandningen av vetenskapligt bevisade koncept, akademisk bakgrund, teknisk expertis och vackra nordiska omgivningar, gör utbildningarna unika.



## Bygg din egen unit

Testa att designa din egen behandlingsenhet! På [www.plandent.com/sv/bygg-din-egen-unit](http://www.plandent.com/sv/bygg-din-egen-unit) kan du själv sätta ihop din perfekta utrustning. Börja med att välja vilken modell du vill ha, lägg sedan till de tillval du önskar och se hur den ser ut i olika färger på klädseln.



## Nya sensorer kan mäta behandlingstiden

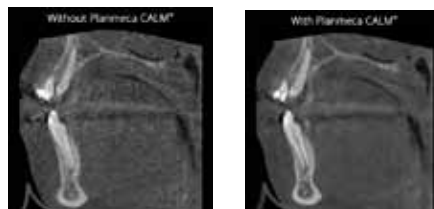
Alla nyproducerade unitar och klädslar från Planmeca är numera utrustade med patientdetektionssensorer, som känner av när det sitter någon i stolen. Den nya funktionen är speciellt användbar för kedjor och stora kliniker, eftersom den gör det enkelt att effektivt lagra enhetens användning. Sensorerna gör det möjligt att mäta den verkliga behandlingstiden och att på distans kunna se upptagna stolar genom Planmeca Romexis® Clinic Management-modulen.



## Planmeca CALM™ tilldelas innovationspris

Planmeca CALM är en unik algoritm som skapar bättre CBCT-bilder genom korrigering av rörelseartefakter. Algoritmen fick ett hederspris för bästa innovation 2017 på finska dentalmässan. Priset delas ut årligen till organisationer som har utvecklat en produkt, tjänst eller teknik som avsevärt har förbättrat behandlingen, patientens säkerhet eller tandläkarnas arbetsvillkor.

Patientrörelser är en av de största orsakerna till dålig bildkvalitet, eftersom en 3D-bild är uppbyggd av hundratals 2D-bilder. Planmeca CALM motverkar effekterna av patientrörelsen, så att omtagningar och onödig strålning kan undvikas. Planmeca är det första företaget i



dentalindustrin att introducera en sådan algoritm. Den kan appliceras efter bildtagningen, men kan även verka förebyggande före exponeringen. Algoritmen är utmärkt för barnpatienter och andra livliga patienter. Det sparar inte bara tid utan skyddar även patienter från onödig exponering.

Planmeca CALM finns tillgängligt som mjukvaruuppdatering för alla Planmecas CBCT-röntgenmaskiner.

### VILL DU VETA MER? KONTAKTA DIN SÄLJARE:

Richard Nordlund, **Västra Sverige**  
Telefon 073-020 11 59  
[richard.nordlund@plandent.se](mailto:richard.nordlund@plandent.se)

Carl-Adam Törnberg, **Norra Sverige och Stockholm** Telefon 070-315 77 71,  
[carl-adam.tornberg@plandent.se](mailto:carl-adam.tornberg@plandent.se)

Olov Åhgren, **Mellersta Sverige**  
Telefon 070-369 73 80  
[olov.ahgren@plandent.se](mailto:olov.ahgren@plandent.se)

Martin Willemo, **Södra Sverige**  
Telefon 070-560 67 33  
[martin.willemo@plandent.se](mailto:martin.willemo@plandent.se)

# SORTIMENTSNYTT



## Inga droppar – ingen oro Drippless spol- spruta

Spolsputa, luerlock, med inbyggd anti-dropp-teknologi. Den droppfria spolsputan minskar risken för skador på ögon, hud och slemhinnor. Den färgade kolven underlättar identifiering.

Art.nr: MD166823

## Alkaliskt diskmedel för diskdesinfektorer Neodisher MediClean Forte

Flytande koncentrat som rekommenderas för Miele och Melag diskdesinfektorer. Förstklassig rengöringsprestanda baserat på en unik formel av alkalier, ytaktiva ämnen och enzymer. Torkade och denaturerade blodrester avlägsnas på ett tillförlitligt sätt och förhindrar återdeponering av proteinrester. Används för manuell eller mekanisk rengöring av dentala instrument. Diskmedlet är lågskummande för optimal användning och kräver inget neutraliseringsmedel.

Art.nr: MD166935



## Rotkanalsdesinfektionsmedel Citric Acid 20% Solution

Ett lätt surt material som är effektivt för att lösa upp/ta bort kalciumhydroxid från rotkanaler. Det rekommenderas också som rengöringsmedel/konditioner för att avlägsna smearlayer från dentinväggarna.

Art.nr: MD132870

## Förpackningsförändring Enhance finisherings- och poleringsystem

Antalet i förpackningen ändras från 30 st/fp till 40 st/fp och de får nytt artikelnummer. De nya förpackningarna kommer till vårt lager allt eftersom de gamla tar slut.

### Enhance

Aluminiumoxidimpregnerade resin-finishers för engångsbruk. Det är ett enstegssystem för putsning; avlägsna överskott, konturering och finishering med en och samma tip. Genom att variera trycket styr man hur mycket kompositmaterial som avverkas – vid högre tryck blir putsningen kraftigare och när man minskar trycket så får man en mjukare putsad yta.

## Munspray för fräschare andedräkt SB12 Spray mint

Munspray med samma patenterade sammansättning som SB12 munskölj. Utan alkohol. För daglig användning, som komplement till munskölj.



Art.nr: MD166905

## Enhance PoGo

Diamantimpregnerade resin-polerare för engångsbruk. För högglosspolering.

Samtliga tippar i Enhance-systemet är designade för att användas utan vattenkylning. Kylning uppnås genom luftblästring.

Art.nr:

Disc – MD167024

Cup – MD167025

Point – MD167026

PoGo Disc – MD167030

PoGo Point – MD167031

PoGo Cup – MD167032



För fler nyheter i sortimentet, se [www.plandent.se](http://www.plandent.se)

# LM Dental Tracking System™

## INSTRUMENTINTELLIGENS MED UNIK ID-TEKNIK



TEXT: LINDA ESSÉN

SVENSK ÖVERSÄTTNING: JERRY KARLSSON

LM-Dental är en av de ledande tillverkarna av ergonomiska handinstrument i världen. Företaget samarbetar aktivt med kliniker för att säkerställa en produktutveckling i framkant. Genom detta samarbete har man hittat många utmaningar relaterat till materialhantering och spårbarhet – ökande krav på patientsäkerhet och dokumentation betonas ofta. Logistik och instrumentunderhåll skulle också kunna hanteras bättre och mer effektivt. För att hjälpa till att hantera dessa utmaningar har LM-Dental utvecklat ett unikt spårningssystem.



>>>>>>>>



Faktaruta:

## Om LM-Dental

LM-Dental utvecklar, producerar och marknadsför högteknologiska dentala handinstrument och tillhörande spårbarhetsystem tillsammans med ultraljudsmaskiner, ortodontisk apparatur med mera. Med en innovativ produktdesign och högteknologisk produktionsteknik är de den snabbast växande tillverkaren av handinstrument i Europa och marknadsledande i alla nordiska länder. Produkterna produceras i Finland och Sverige och över 80% exporteras globalt. LM-Dental har varit en del av Planmeca-koncernen sedan 1999.

Vill du veta mer om LM Dental Tracking System?  
Kontakta Jerry Karlsson, LM-Dental  
jerry.karlsson@lm-dental.com  
08-520 602 06



## NY INTELLIGENS FÖR TANDLÄKARKLINIKER

LM Dental Tracking System™ (DTS) är det första kommersiellt tillgängliga systemet inom dentalindustrin för att effektivt spåra och övervaka dentala instrument och material genom användandet av RFID-teknologi. Ett avancerat id-chip som sätts in i de ergonomiska LM-ErgoSense handinstrumenten låter dem spåras på ett tillförlitligt sätt vid varje steg genom att man helt enkelt skannar det lilla RFID-chipet. Denna inbyggda identifieringsteknik, tillsammans med skannrar och serverprogramvara, skapar ett unikt spårningssystem. Systemet optimerar och effektiviserar materialflöden hos kliniker – både vid underhåll och klinisk vård.

## FÖRBÄTTRINGAR GENOM INTELLIGENS

Handinstrument och material spåras med läsare som skannar och registrerar plats och status för alla taggade artiklar. Informationen skickas till serverns programvara som dokumenterar, spårar och verifierar användningscykler av de taggade artiklarna, och därmed låter användarna veta var instrument och material finns samt vem som använt dem och på vilken patient. Programvaran genererar också enkla analytiska rapporter om de registrerade artiklarna i systemet, vilket förbättrar materialhanteringen och kostnadseffektiviteten samt hjälper till att säkerställa att bara säkra och rena instrument används. Detta höjer patientsäkerheten till en helt ny nivå!

”Alla våra instrument har taggats, vilket betyder att vi kan hålla koll på dem hela tiden – från distribuering till användning, hantering, sterilisering och åter till lagring.

LM Dental Tracking System säkerställer att vi alltid har full kontroll över hygienstatusen på våra instrument. Vi kan också exakt dokumentera vilka instrument studenterna har använt och på vilka patienter, dessutom även när de har steriliserats. Vi kan definiera vilka instrument olika studenter får använda. Vi kan även följa när och hur länge studenterna arbetat på olika patienter.

Genom att analysera statistik över flödet kan vi implementera en standardprocess för periodisk kontroll av instrument, t.ex. skärpning av sicklar.

Sammantaget, att spåra instrument skapar fördelarna för många olika syften och kan bidra till bättre och billigare processer på tandkliniker – speciellt på stora sådana.”

Bo Danielsen (D.D.S., MBA)  
Skolchef på ”Skolen for Klinikassistenter og Tandplejere”  
Københavns universitet, Danmark

” Vi vet exakt var  
alla instrument  
och material  
befinner sig

KÖPENHAMNS UNIVERSITETS  
UTBILDNING FÖR TANDHYGIENISTER  
OCH TANDSKÖTERS KOR

# Stora fördelar med LM Dental Tracking System

## PATIENTSÄKERHET

- Säkra material
- Steriliserade instrument
- Spårbarhet på material och instrument



## FÖRVALTNING AV TILLGÅNGAR

- Enkel dokumentering av förbrukning
- Indikation på efterfrågan
- Förbättrad tidshantering



## KOSTNADSREDUCERING

- Undvik tidskrävande manuella kontroller
- Optimerat lager
- Förbättrat materialflöde



## STÖD FÖR DOKUMENTATION & UTBILDNING

- Riskminimering
- Minska förluster
- Klinisk träning
- Planering av patientsessioner





XP-endo® Shaper Plus sequence finns i 21 mm och 25 mm. I varje förpackning finns 1 st Glide path 10/.02, 1 st Glide path 15/.02, 1 st XP-endo Shaper 30/.04 och 1 st XP-endo Finisher 25/.00.  
Art.nr: MD164209, MD164210

## XP-endo® Shaper Plus sequence

### FKG Dentaire presenterar sin nya enfils-sekvens

*En ny generation instrument tillverkade av endospecialisten FKG i Schweiz möjliggör säkrare och mer effektiva rotkanalsbehandlings, tack vare sin unika utvidningsförmåga i 3D.*

XP-endo® Shaper Plus sequence löser ett vanligt förekommande problem hos tandläkare: hur du behandlar ett komplext rotkanalsystem utan att orsaka skada på dentinstrukturen. FKG kombinerar sin unika Adaptive Core™-teknik med 3D-design för att skapa instrument som lätt kan adaptera till kanal anatomin för att rengöra de områden som tidigare varit omöjliga att nå. Resultatet är förbättrad avlägsning av debris för en mer skonsam, konservativ behandling jämfört med användning av traditionella NiTi-filar.

– Det huvudsakliga problemet med konventionella filar är deras brist på flexibilitet, vilket betyder att tandläkare inte kan avlägsna all debris, utan att ibland behöva ta bort för mycket friskt dentin. Men det förändras med vår XP-endo®-generation av instrument, säger Thierry Rouiller, VD på FKG Dentaire.

Den patenterade MaxWire®-metallen reagerar på kroppstemperatur, vilket gör instrumenten mycket flexibla jämfört med instrument med samma slutliga storlek. En liten, fritt flytande adaptiv kärna utformad i 3D tillåter instrumenten att expandera och röra sig smidigt längs med kanalen samtidigt som de motstår cyklisk utmattnings.

- XP-endo® Shaper utför 3D-rensning i kanalen samtidigt som den respekterar dess naturliga utformning.
- XP-endo® Finisher uppnår 3D-rengöring och avlägsnar biofilm, även i områden som är omöjliga att nå med traditionella filar.
- Instrumenten levereras i steril blisterförpackning avsedd för engångsbruk för maximerad säkerhet.

Med XP-endo® Shaper Plus-sekvensen har du det mest avancerade precisionsverktyget för att utföra en komplett, minimalinvasiv rotkanalsrensning.

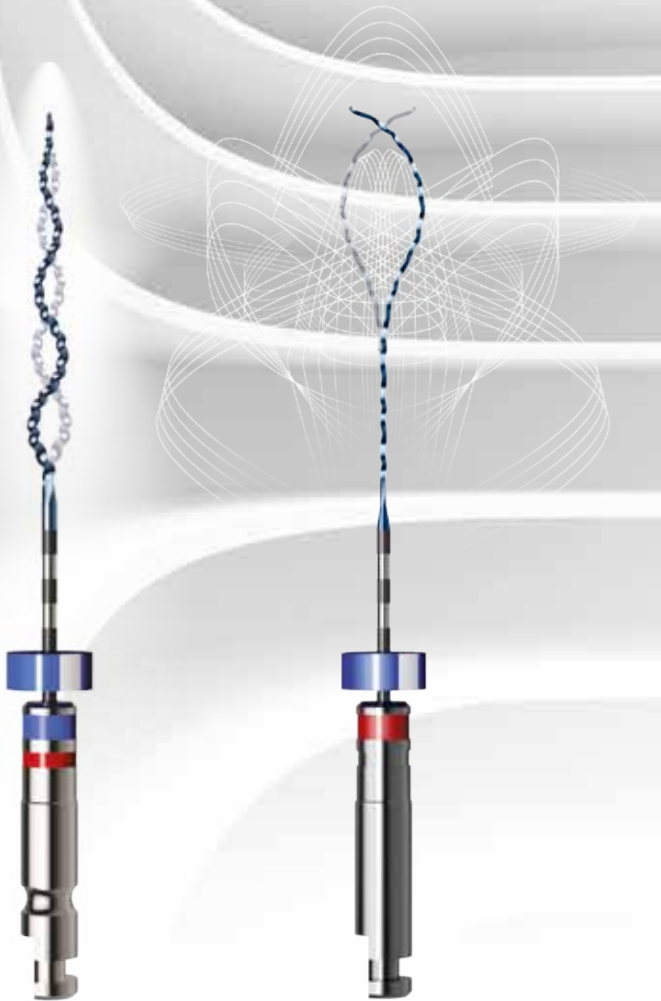




FKG  
swiss endo

XP ENDO®  
*shaper*

XP ENDO®  
*finisher*



XP ENDO®  
*shaper*

**3D agility\_**

The One to Shape your Success

- ▶ 3D anatomical root canal preparation
- ▶ Exclusive Adaptive Core™ Technology
- ▶ Remarkable cyclic fatigue resistance

XP ENDO®  
*finisher*

**3D efficiency\_**

Optimal Cleaning while Preserving Dentine

- ▶ 3D cleaning and biofilm removal
- ▶ Enhanced irrigation and debridement
- ▶ Unique expansion capacity



Kundservice 08-676 54 10  
[www.plandent.se](http://www.plandent.se)

FKG Dentaire SA  
[www.fkg.ch](http://www.fkg.ch)

# Underhåll dina hand- och vinkelstycken!

*Om du underhåller dina dentalinstrument och motorer på rätt sätt ser du till att de får längre livslängd och bättre funktion. Regelbunden service lönar sig alltid i längden och minskar risken för oplanerade avbrott.*

I vår verkstad arbetar Oscar Nilsson och Christian Svensson som tillsammans har över 30 års erfarenhet av att reparera dentalinstrument. De reparerar dina turbiner, motorer, hand- och vinkelstycken och ser till att de håller sig friska riktigt länge.

Du skickar smidigt in instrumenten du vill reparera i våra portofria servicepåsar. Väl på plats går våra verkstadstekniker igenom hela instrumentet, demonterar, rengör och smörjer alla ingående delar samt gör funktionskontroll. Eventuella slitna delar byts ut och du som kund får alltid ett kostnadsförslag innan reparationen påbörjas. Vi använder alltid originalreservdelar från tillverkaren.

Vår verkstad är snabb och eftersträvar att alla instrument ska lämna samma dag de inkommer. Vid behov kan vi även ordna en låneprodukt.

Vi reparerar de största fabrikaten: W&H, KaVo och NSK.



## KONTAKTA OSS OM DU HAR FRÅGOR OM DINA INSTRUMENT

Christian Svensson  
christian.svensson@plandent.se  
08-546 979 49

Oscar Nilsson  
oscar.nilsson@plandent.se  
08-546 979 48

– Vi ringer dig före varje reparation



Beställ din portofria servicepåse via [reservdelar@plandent.se](mailto:reservdelar@plandent.se)





Vår privattandläkares arbetsdag hade börjat med två tänkvärda kommentarer från dagens patienter. Han imponerades ofta över alla dessa möten och hur mycket man hinner prata om mellan sköljningar, blästringar och ibland ganska blodiga ingrepp.

Första patienten hade lyssnat intensivt på Dr Cusps utläggning om fördelen med elektrisk tandborste jämfört med manuell borste. Just denna patient hade varit helt immun mot alla goda råd gällande vikten av hans eget arbete hemma i badrummet. Men idag lyser patienten upp med ett leende, polletten faller ned, han förstår sammanhangen och utbrister: "Självklart ska jag köpa en motorborste!"

Andra patienten var en 10-åring – nyfiken och vetgirig, och han lyssnade alltid uppmärksamt på Dr Cusps tips gällande sportdryck, fluortuggummi eller gnuggmetoden. Idag ställde vår unge patient helt sonika en motfråga som han trodde den allvetande tandläkaren kunde svara på: "Kan fåglar nysa?"

Att vara privattandläkare var som synes ett omväxlande yrke och han hoppades det var likadant inom Folk tandvården. Dr Cusp hade aldrig jobbat där, men det var nära att han rekryterades dit en gång på 10:e terminen kort före examen. Folk tandvården i Kiruna ville visa sin klinik och lockade med en heltripps dit upp. De var fyra kurskamrater som fick flygresa och hotellvistelse på stadshotellet Ferrum och rikliga måltider med förfriskande drycker, samt ett spännande underjordiskt besök i malmgruvan. Detta var i december månad och han mindes att det var lika mörkt ovan jord som under jord. Solen tittade fram lite blekt mellan klockan elva på förmiddan och klockan ett på

eftermiddan, resten ett grått töcken som gjorde att de fyra kandidaterna artigt tackade nej till erbjudandet att få tjänster norr om Polcirkeln.

"Undrar om de fick några tandläkare den gången..." funderade han vid förmiddagskaffet, och gladdes åt att vårsolen nu blev starkare för var dag som gick. När han tänkte efter hade han alltid lockats av att jobba utomlands, så idag vore det mer logiskt att resa ner till ljuset i Sydeuropa där värmen råder. Man tar 2-timmarsluncher på en trottoarservering och därefter en välbehövlig siesta innan man borrar ett par timmar till. Så hade kurskamraten som flyttade till solen redan för 35 år sedan beskrivit arbetsdagarna där nere. För att hålla kroppen i trim kunde Dr Cusp även tänka sig att jobba till lunch och sedan gå en golfgrunda på eftermiddan...

Kafferasten denna tidiga vårdag innehöll lite småprat med personalen om hur telefonin fungerar sedan Organisationen tog över praktiken för tre år sedan. Förre kom patientens samtal direkt till behandlingsrummet eller till receptionen. Det var snabb kontakt och inga krusiduller. Nu kan det hända att patienten får sitta ett par minuter och lyssna på väntmusik och få rådet att logga in på hemsidan eller boka in en akuttid via nätet. Ibland kopplas samtalen till ett "Call-center" där man först får säga sitt personnummer innan man får hjälp. "Moderna tider..." sa Chaplin redan på 30-talet om alienationen i samhället!

"Men folk vänjer sig nog - man ske se framåt inte bakåt", avslutade Dr Cusp.

Glad vår önskas alla!

## Passa på att lämna in dina instrument!

Vårda dina turbiner, hand- och vinkelstycken och få samtidigt en chans att bli vinnare genom trisslotten du får för varje order du skickar in. Erbjudandet gäller till och med 30 april 2018.



Just nu  
95 kr/st\*  
+ få en  
trisslott

\*kostnad för eventuella reservdelar tillkommer



# Fyll kaviteten i ett enda steg med Fill-Up!™

Med den dualhärdande universalkompositen Fill-Up! kan kavitiesfyllning göras enklare och snabbare



Hannes Kramer, Country Sales Manager på Coltenes huvudkontor i Schweiz.

*Tandläkare har länge önskat sig ett material som är ekonomiskt och tidsbesparande och ger möjlighet till tillförlitliga lagningar av stora kaviteter. Önskvärt vore ett modernt material som stabiliserar tanden inifrån, särskilt i molarområdet som är mest utsatt för stark belastning av tuggkrafter. Dessutom skulle eliminering av flera mellansteg kunna leda till minskad felmarginal och spara in värdefull behandlingstid.*

Hannes Kramer, Country Sales Manager på Coltene i Schweiz, svarar på frågor om Fill-Up!

*Det finns redan många bulk fill-kompositer på marknaden. Varför lanserade Coltene "Fill-Up!"?*

– Coltene har valt att gå försiktigt fram med bulk fill-temat. De kliniska och tekniska kraven på ett sådant material är extremt höga. Produkten har därför utvecklats i samarbete med universitet för att uppnå bästa möjliga kvalitet och behandlingssäkerhet. Dessutom är vår Fill-Up! en innovation som verkligen lever upp till sitt namn Bulk Fill, säger Hannes Kramer.

*Vad är det för skillnad jämfört med andra bulk fill-kompositer?*

– De flesta bulk fill-material som finns tillgängliga på marknaden är begränsade till en skiktjocklek på maximalt 5 mm. Förutom det behöver flertalet produkter ett täckande lager med en modelleringsbar komposit. Men "bulk fill" betyder fyllning av kaviteten i ett enda steg och Fill-Up! uppfyller det anspråket. Tack vare dualhärdningen kan man fylla kaviteter på upp till 10 mm djup i ett enda steg. Det behövs inget täckande skikt för mekanisk stabilitet i det ocklusala området, men möjligheten att avsluta med ett täckande skikt av estetisk eller funktionell anledning finns fortfarande.

*Kan man säga att dualhärdningen är en nyckelfaktor i materialet?*

– Alldeles riktigt! Om härdlampans uteffekt är otillräcklig vid fyllningsterapi med rent ljushärdande bulk fill-material kan det finnas risk för att det kvarstår ställen med ohärdat material. Det kan leda till postoperativ hypersensibilitet. Fill-Up! erbjuder en genomgående härdning av hela materialet. Det ger användaren en säkerhetskänsla. Den höga andelen mikrofiller i Fill-Up! gör att materialet tillhandahåller optimala mekaniska egenskaper samtidigt som det ger ett estetiskt intryck. Detta vore inte möjligt med ljushärdande bulk fill-material, eftersom ljuset då inte längre skulle kunna penetrera igenom. Det är därför de materialen är extremt translucenta vilket egentligen inte är önskvärt vid fyllning av en naturlig tand.

*Kan Fill-Up!-kompositen modelleras?*

– Nej, materialet tillhandahåller visserligen en mycket hög sta-

bilitet, men det är inte lämpligt för modellering. Istället har det andra fördelar som en modellbar komposit inte kan erbjuda.

*Som till exempel?*

– Fill-Up! är lättflytande och tillhandahåller optimal vätning och adaptation till bondade kavitetsväggar och kanter. På så vis kan primära marginala släpp mellan tandsubstans och fyllning undvikas.

*Hur är det med krympningsstress i samband med bulk fill-tekniken?*

– Kombinationen av bondingmaterialet och bulk fill-kompositen har valts så att krympning mot kavitetsväggen möjliggörs. Kombinerat med en varsam kemisk härdning uppnår vi sålunda en optimal polymeriseringsprocess med låg stress.

*Produkten finns i en universal färgnyans som ligger mellan A2 och A3. Kan man försvara det rent estetiskt?*

– Ja, absolut. Det här är en ekonomisk tandfyllning för patienten som dessutom oftast tar kortare tid. Med en universalfärg tas steget att välja färg bort, dessutom används Fill-Up! i det bakre tandområdet utanför den estetiska zonen. Ett täckande lager med en annan komposit i valfri färg kan alltid utföras om det skulle behövas. Vi tror emellertid att universalfärgen täcker de flesta behov för den patientgrupp som produkten är mest aktuell för.

*För vilka patientgrupper passar Fill-Up! att användas i den kliniska vardagen?*

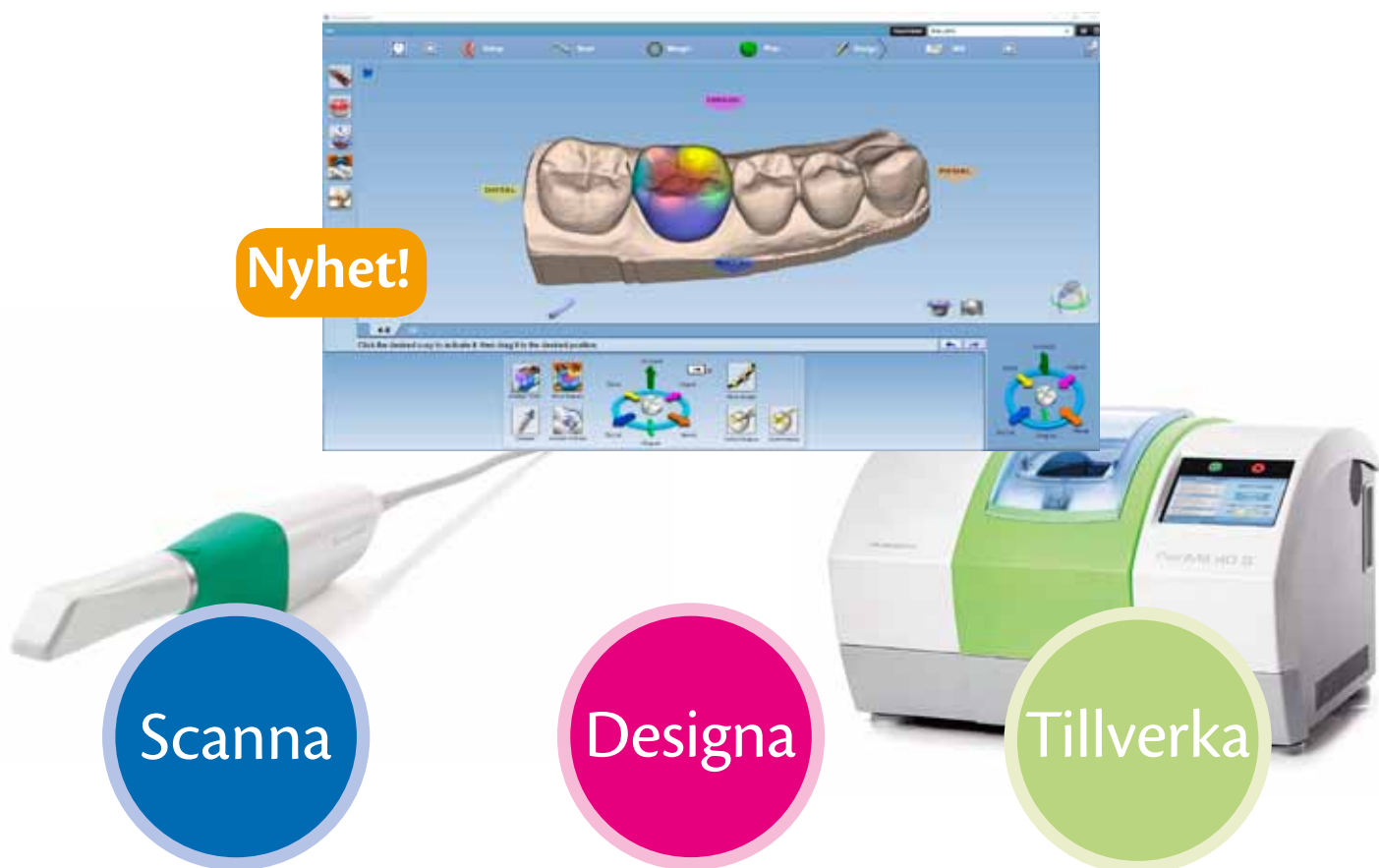
– Framförallt för patientgrupper där behandlingstid är en viktig faktor som t.ex. hos barn, äldre, personer med olika typer av handikapp samt personer med begränsad budget. Ibland kan också den kliniska situationen kräva användning av den här typen av produkt: djupa kaviteter som försämrar möjligheten att ljushärda, djupa underskar eller områden där det är svårt att komma åt t.ex. på visdomstånd. Men även för mindre kaviteter erbjuder lättflytande kompositer en extra fördel genom möjligheten att göra minimalinvasiva fyllningar utan att skada tandsubstans. Det är ofta svårt med en komposit som modelleras.

*Finns det studier på materialet?*

– Ja, studier om marginal kantadaptation efter tuggbelastning, yråhet och djuppolymerisering fanns tillgängliga redan när vi lanserade produkten. Studierna bekräftar att fyllningsteknik i ett steg är möjligt med Fill-Up! – och inte kräver att man gör kompromisser.



Fill-Up! Introkit. Art.nr: MD131525



## Digitalt avtryck med Planmeca FIT™

*Planmeca FIT™ är en CAD/CAM-lösning som erbjuder tandläkare ett komplett integrerat och digitalt arbetsflöde genom tre enkla steg – intraoral scanning, design och fräsning. Allt är transparent integrerat via Planmeca Romexis®. För första gången används ett och samma program för både röntgenbildtagning och CAD/CAM-arbete.*

**HAR DU FRÅGOR OM VÅRA LÖSNINGAR FÖR DIGITALA AVTRYCK? KONTAKTA:**



Björn Lundmark  
bjorn.lundmark@plandent.se  
072-575 74 61

### **PLANMECA EMERALD™ – LITEN, LÄTT OCH EXTREMT SNABB INTRAORAL SCANNER**

Att ta digitala avtryck har aldrig varit så här enkelt. Den kompakta och sömlösa designen garanterar en bra patientupplevelse samtidigt som snabb och noggrann scanning bidrar till ett effektivt arbetsflöde på kliniken.

### **PLANMECA PLANCAD® EASY – ENKELT DESIGNVERKTYG FÖR PROTETISKA ARBETEN**

Planmecas öppna CAD-mjukvara är anpassad för tandläkare och är det perfekta verktyget för avancerad 3D-design och planering. Programvaran är enkel och snabb att använda och är idealisk för att utforma protetiska arbeten, allt från enskilda kronor till broar.

### **PLANMECA PLANMILL® 40 S – CAM-FRÄS FÖR DIN KLINIK**

Planmeca PlanMill® 40 S är en CAM-fräs för snabb och exakt fräsning direkt på tandläkarkliniken.



# KURSER & EVENT

*Utöka din kunskap, eller varför inte ha en trevlig kväll med kollegor och få möjlighet att prata med en förbrukningskonsult eller utrustnings säljare på våra kurser och event.*

Vi utgår från vad som efterfrågas och vad som är populärt för säsongen och arrangerar ett flertal olika kurser och event runtom i landet och utomlands under året. Det är både kvällar, hel- och halvdagar, samt aktiviteter med övernattnig. Bland kurserna finns en blandning av föreläsningar och hands-on.

## SE ETT AXPLOCK AV VÅRA OLIKA KURSER OCH EVENT:

- Style Italiano – ett estetiskt koncept
- Blomsterbindningskväll
- Hygienkurs
- Tandblekningskurs
- Protetik & Kirurgikurs



Alla kurser & event hittar du här:  
[www.plandent.se/kurs](http://www.plandent.se/kurs)



## FRÅGOR ELLER ÖNSKEMÅL OM KURS OCH ORT, KONTAKTA OSS GÄRNA:

Anneli Funck • Telefon 076-770 30 22  
[anneli.funck@plandent.se](mailto:anneli.funck@plandent.se)

Irené Stenman • Telefon 08-676 54 26  
[irene.stenman@plandent.se](mailto:irene.stenman@plandent.se)



B PORTO  
BETALT  
SVERIGE

AVS. PLANDENT AB, BOX 90193, 120 22 STOCKHOLM



# Kvalitet till lågt pris

## ORBIS

Plandents eget prisvärda  
varumärke



Orbis består av ett brett sortiment  
basprodukter som alltid behövs  
på kliniken. Se hela sortimentet på  
[www.plandent.se](http://www.plandent.se)

Se månadens erbjudande på Orbis och våra övriga kampanjer på [www.plandent.se](http://www.plandent.se)